

คุณลักษณะ

CP- GROUT ปูนเกรทท์ เป็นปูนเกรทท์ชนิดไม่หดตัวผลิตจากซีเมนต์ ทรายละเอียด และส่วนผสมอื่น ๆ ที่ปราศจากคลอไรด์ ปูนเกรทท์มีการไหลตัวได้ดี ไม่หดตัวเมื่อแข็ง รับกำลังอัด ได้สูงมากกว่า 700 ksc ไม่มีการแยกตัวและมีระยะเวลาในการแข็งตัวที่ทำให้มีเวลาในการทำงาน ได้นาน

คุณสมบัติ

ปูนเกรทท์ เหมาะกับการใช้งานเทปูนเกรทท์ ดังนี้

- เทยึดน็อตเหล็ก
- เทฐานแบบขนาดใหญ่
- พื้นที่มีหินปูอยู่แล้ว
- ฐานเครื่องจักร
- ตอม่อ
- ฐานรางรถไฟ
- เติมในรอยร้าว
- การเทปูนเกรทท์รอบเหล็กเติมรอยต่อระหว่างชั้นคอนกรีตหล่อสำเร็จ

การเตรียมพื้นผิว

- พื้นผิวคอนกรีต ต้องทำความสะอาดให้ปราศจากฝุ่น คราบน้ำมัน สี และเศษสิ่งสกปรกที่หลุดร่อนได้ง่าย หรือเศษซีเมนต์ เป็นต้น
- พื้นผิวเหล็ก ต้องปราศจากคราบสนิม น้ำมัน จารบี
- สำหรับงานซ่อมแซม ส่วนที่หลุดล่อนต้องสกัดออกจนถึงส่วนที่อยู่ในสภาพดี
- ควรพรมน้ำให้เปียกชื้นและอิมตัวก่อนทุกครั้ง

ปริมาณที่ใช้

รูปแบบการผสม	หินเกล็ด 3/8 นิ้ว	น้ำ (ลิตร)	ปริมาตรที่ได้
ผสมแบบจั้น		3 – 3.5	12.5 ลิตร
ผสมแบบเหลว		4 – 5	13 ลิตร
ผสมกับหินเกล็ด	13 ลิตร	3.3 – 4.4	20 ลิตร

การผสม

ผสมปูนเกรทท์ กับน้ำสะอาดในภาชนะตามอัตราส่วน น้ำ 3.5 ลิตร : ปูนเกรทท์ 25 กก. จะได้ปูนเกรทท์เหนียวเป็นเนื้อเดียวกัน และไม่แยกตัว สามารถเทได้โดย หรือจะใช้ปั๊มก็ได้ ในการผสมห้ามใช้น้ำผสมมากเกินไป เพราะอาจทำให้เกิดการแยกตัวได้ ถ้าต้องการเพิ่มความไหลลื่นให้เพิ่มน้ำได้ไม่เกิน 15 % ขณะผสมใช้เครื่องผสมปูนหรือใช้สว่านตีคั่วปั่นความเร็วรอบต่ำ เพื่อให้ผสมเข้ากันเป็นเนื้อเดียว ไม่ควรกวนเร็วเกินไป เพราะจะทำให้อากาศเข้าไปในส่วนผสมได้ และควรผสมให้เป็นเนื้อเดียวกันภายใน 3-5 นาที



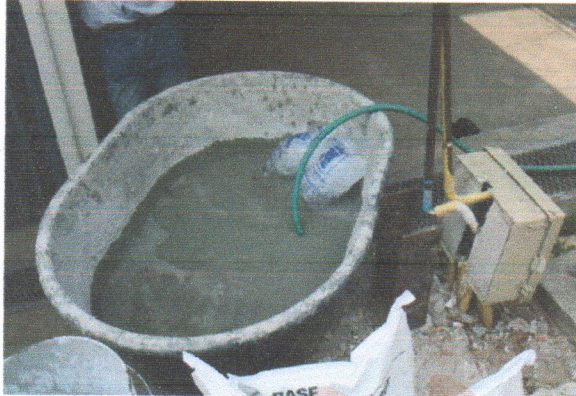
รูปขั้นตอนการผสมปูนเกราท์



1.คุณลักษณะ

CP- GROUT ปูนเกราท์ เป็นปูนเกราท์ชนิดไม่หดตัวผลิตจากซีเมนต์ ทราาย และส่วนผสมอื่น ๆ ที่ปราศจากคลอไรด์ ปูนเกราท์มีคุณสมบัติเหลวสามารถถ่ายเทได้ดี รับกำลังอัดได้สูงภายในระยะเวลาอันสั้น ไม่มีการแยกตัวและมีระยะเวลาในการแข็งตัวที่ทำให้มีเวลาในการทำงานได้นาน แม้ในขณะอุณหภูมิสูง





การเตรียมพื้นผิว

- พื้นผิวคอนกรีต ต้องทำความสะอาดให้ปราศจากฝุ่น คราบน้ำมัน สี และเศษสิ่งสกปรกที่หลุดร่อนได้ง่าย หรือเศษซีเมนต์ เป็นต้น
- พื้นผิวเหล็ก ต้องปราศจากคราบสนิม น้ำมัน จารบี
- สำหรับงานซ่อมแซม ส่วนที่หลุดล่อนต้องสกัดออกจนถึงส่วนที่อยู่ในสภาพดี
- ควรพรมน้ำให้เปียกชื้นและอิมตัวก่อนทุกครั้ง

ปริมาณการใช้

รูปแบบการผสม	หินเกล็ด 3/8 นิ้ว	น้ำ (ลิตร)	ปริมาตรที่ได้
ผสมแบบจั้น		3 – 3.5	12.5 ลิตร
ผสมแบบเหลว		4 – 5	13 ลิตร
ผสมกับหินเกล็ด	13 ลิตร	3.3 – 4.4	20 ลิตร

3.การเท

ก่อนทศวรรษศึกษาวิธีการเทปูนเกราท์ ให้เข้าใจก่อนเพื่อให้งานที่ออกมามีคุณภาพสูง ทำการทดลองก่อนการเทจริง ควรหลีกเลี่ยงการใช้เครื่องจักรคอนกรีต เพราะจะทำให้ทรายในเกราท์แยกตัวลงด้านล่าง สำหรับงานพื้นฐานเครื่องจักร ควรตั้งแบบรองรับฐาน ให้สูงกว่าระดับที่จะเท และทำด้วยวัสดุที่น้ำซึมผ่านไม่ได้ ควรเทไปในทิศทางเดียวกันจนเต็มพื้นที่ สามารถใช้เหล็กกวนช่วยขณะเท และควรเทอย่างต่อเนื่องจากด้านเดียว เพื่อไม่ให้อากาศติดอยู่ได้ผ่าน เนื่องจากปูนเกราท์ที่อยู่รอบๆ ฐาน จะกันไม่ให้อากาศออกจากด้านล่าง ถ้ามีช่องระบายอากาศ บริเวณที่สูง จะเป็นประโยชน์มาก



รายงานการทดสอบ

ชื่อวัตถุตัวอย่าง CP – GROUT ซีเมนต์เกรดกำลังสูง	เครื่องหมาย / ตรา บจก. ซีพี. คอนโพร	หมายเลขปฏิบัติการ L63/05399.1
--	--	----------------------------------

ผลการทดสอบ

สารประกอบอินทรีย์ที่ระเหยได้	กรัมต่อลิตร	ไม่พบ
- เอ็น-เฮกเซน	กรัมต่อกรัม	ไม่พบ
- ไดคลอโรมีเทน	กรัมต่อกรัม	ไม่พบ
- เบนซีน	กรัมต่อกรัม	ไม่พบ
- โทลูอิน	กรัมต่อกรัม	ไม่พบ
- เอทิลเบนซีน	กรัมต่อกรัม	ไม่พบ
- พารา-ไซลีน	กรัมต่อกรัม	ไม่พบ
- เมตา-ไซลีน	กรัมต่อกรัม	ไม่พบ
- ออร์โธ-ไซลีน	กรัมต่อกรัม	ไม่พบ
- 1,3,5-ไตรเมทิลเบนซีน	กรัมต่อกรัม	ไม่พบ
- ไฮโคลเฮกซานอน	กรัมต่อกรัม	ไม่พบ
- Unidentified compounds	กรัมต่อกรัม	ไม่พบ

ชื่อผู้ให้บริการ บริษัท ซีพี. คอนโพร จำกัด

ที่อยู่ผู้ให้บริการ 98/1 หมู่ 9 ตำบลราชาเทวะ อำเภอบางพลี จังหวัดสมุทรปราการ 10540

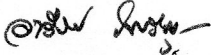
ลักษณะตัวอย่าง ผงสีเทา

วันที่ทดสอบ 16 - 18 มิถุนายน 2563

วิธีทดสอบ In house method based on ISO 11890-2:2013, calculate the VOC content by method 2.

หมายเหตุ ขีดจำกัดการตรวจหาของ เอ็น-เฮกเซน ไคคลอโรมีเทน เบนซีน โทลูอิน เอทิลเบนซีน พารา-ไซลีน เมตา-ไซลีน ออर्थอร์-ไซลีน 1,3,5-ไตรเมทิลเบนซีน และ ไซโคลเฮกซาโนน เท่ากับ 0.0001 กรัมต่อกรัม

ผู้รับรอง



(นางอาริรัตน์ โพธิ์สุวรรณ)

นักวิทยาศาสตร์ชำนาญการพิเศษ

ผู้รายงาน



(นางสาววงศ์กนก อยู่สงค์)

นักวิทยาศาสตร์ชำนาญการ



TEST REPORT

Sample's name

Mark / Brand

Laboratory No.

CP – Grout

CP - CONRRO

L61/04876.1 S

Test Results

Compressive strength, kgf/cm²

- at 1 day	396.13
- at 3 days	556.15
- at 7 days	634.67
- at 28 days	763.94

Customer's name

CP. CONPRO Co., Ltd.

Customer's address

98/1 Moo 9 Rachathewa, Bangplee, Samutprakarn 10540

Sample's description

Grey powder

Test date

10 July 2018 – 7 August 2018

Test method

ASTM C109/C109M – 16a

Note

The ratio of water : sample = 14 : 100 by weight (W/C 14 %)

Approved by

Anon Pomprasit

(Mr. Anon Pomprasit)

Scientist, Senior Professional Level

Reported by

Nantharat Niumpan

(Miss. Nantharat Niumpan)

Scientist, Practitioner Level

Material safety datasheet



PRODUCT NAME : CP - GROUT

1. Identification of the substance/preparation and company

Product:

CP - GROUT

Recommended use:

Portland cement based shrinkage compensated flowable grout for grouting machine base plates and other voids in buildings and civil structures.

Manufacturer/supplier information:

Manufacturer/supplier: CP. CONPRO Co.,Ltd

Street/ Latkrabang Street

Town/city and Post Code: Latkrabang 10520

Country: Thailand

Phone: (02) 1726444

Fax: (02) 1726446

2. Composition/information on ingredients

Chemical characterization:

A blend of silica sand, Portland cement and admixtures.

3. Hazard identification

Hazard Category:

Risk Phrase(s):

Risk of serious damage to eyes.



PRODUCT NAME : CP - GROUT

Irritating to eyes, respiratory system and skin.

Harmful: risk of serious damage to health by prolonged exposure through inhalation.

May cause sensitisation by skin contact.

Safety Phrase(s):

Do not breathe dust.

Avoid contact with skin and eyes.

Wear suitable protective clothing, gloves and eye/face protection.

In case of insufficient ventilation, wear suitable respiratory equipment.

4. First-aid measures

Inhalation:

Remove victim from exposure - avoid becoming a casualty. Remove contaminated clothing and loosen remaining clothing. Allow patient to assume most comfortable position and keep warm. Keep at rest until fully recovered. Seek medical advice if effects persist.

Skin contact:

If skin or hair contact occurs, remove contaminated clothing and flush skin and hair with running water.

If swelling, redness, blistering or irritation occurs seek medical assistance.

Eye contact:

If in eyes, hold eyelids apart and flush the eyes continuously with running water. Continue flushing until advised to stop by the Poisons Information Centre or a Doctor; or for at least 15 minutes and transport to Doctor or Hospital.



PRODUCT NAME : CP - GROUT

5. Fire-fighting measures

Specific hazards:

Non-combustible material.

Special protective precautions and equipment:

Not combustible material. Fire fighters to wear self-contained breathing apparatus and suitable protective clothing if risk of exposure to vapour or products of combustion.

Suitable extinguishing media:

Not combustible, however, if material is involved in a fire use water fog (or if unavailable fine water spray), foam, dry agent (carbon dioxide, dry chemical powder).

6. Accidental release measures

Small Spills:

Wear protective equipment to prevent skin and eye contamination. Sweep up excess with a small amount of water to produce a mortar. Ensure adequate ventilation and keep away from sources of ignition. Allow to set for 24 hours before disposal. Dispose of at an approved waste disposal site when cured.

Large spills:

Wear protective equipment to prevent skin and eye contamination and the inhalation of dust. Work up wind or increase ventilation. Sweep or vacuum up, but avoid generating dust. Collect and seal in properly labelled containers or drums for disposal. Mix collected material with a small quantity of water to produce a mortar and allow to set. After 24hr dispose of at an approved waste disposal site. If contamination of sewers or waterways has occurred advise local emergency services.



PRODUCT NAME : CP - GROUT

7. Handling and storage

Handling:

Avoid skin and eye contact and inhalation of dust.

Storage:

Store in a cool, dry, well-ventilated place and out of direct sunlight. Store away from incompatible materials described in Section 10. Keep containers closed when not in use - check regularly for spills.

8. Physical and chemical properties

Appearance:

Physical state: powder

Colour: grey

Odour: almost odourless

9. Stability and reactivity

Chemical stability:

This material is thermally stable when stored and used as directed.

Conditions to avoid:

Elevated temperatures.

Incompatible Materials:

No information available.

Hazardous decomposition products:

Oxides of carbon and nitrogen, smoke and other toxic fumes.

Hazardous reactions:

No information available.



PRODUCT NAME : CP - GROUT

10. Toxicological information

No adverse health effects expected if the product is handled in accordance with this Safety Data Sheet and the product label. Symptoms or effects that may arise if the product is mishandled and overexposure occurs are:

Acute Effects:

Inhalation: Material is irritant to mucous membranes and respiratory tract.

Skin contact: Contact with skin will result in irritation.

Eye contact: An eye irritant.

Ingestion: Swallowing can result in nausea, vomiting and irritation of the gastrointestinal tract.

Long Term Effects:

Eye contact:

Dust may cause irritation and inflammation of the eyes and aggravate pre-existing eye conditions.

Skin contact:

Repeated heavy contact with the dust may cause drying of the skin and can result in skin rash (dermatitis) typically affecting the hands. Over time this may become chronic and can also become infected.

11. Disposal considerations

Refer to State/Territory Land Waste Management Authority.

12. Other information

Reason(s) For Issue: revised.

Material Safety Data Sheets are updated frequently. Please ensure that you have a current copy. MSDS may be obtained from the following website: www.cpconpro.com

The information contained in this Safety Date Sheet corresponds to our level of knowledge at the time of publication. All warranties are excluded. Our most current General Sales Conditions shall apply. Please consult the Technical Data Sheet prior to any use and processing.

CP.CONPRO CO., LTD

Tel. 02-727-9814-5 Fax. 02-727-9816 www.cpconpro.com

REFERENCES ปี 2549-2558 CP - GROUT ซีเมนต์เกราทกำลังสูง

NO.	COMPANY	SITE/LOCATION
1	บริษัท เพาเวอร์ไลน์ เอ็นจิเนียริ่ง จำกัด (มหาชน)	โลตัส สามชุก สุพรรณบุรี
2	บริษัท เพาเวอร์ไลน์ เอ็นจิเนียริ่ง จำกัด (มหาชน)	วรรณสรณ์
3	บริษัท เพาเวอร์ไลน์ เอ็นจิเนียริ่ง จำกัด (มหาชน)	โลตัส ปราจีนบุรี
4	บริษัท เพาเวอร์ไลน์ เอ็นจิเนียริ่ง จำกัด (มหาชน)	IBIS ภูเก็ต
5	บริษัท เพาเวอร์ไลน์ เอ็นจิเนียริ่ง จำกัด (มหาชน)	IBIS เจริญนคร
6	บริษัท เพาเวอร์ไลน์ เอ็นจิเนียริ่ง จำกัด (มหาชน)	เรเนอซอง สุขุมวิท 57
7	บริษัท เพาเวอร์ไลน์ เอ็นจิเนียริ่ง จำกัด (มหาชน)	Pennsylvanla hoyel pattaya
8	บริษัท เพาเวอร์ไลน์ เอ็นจิเนียริ่ง จำกัด (มหาชน)	ไทยรัฐ
9	บริษัท เพาเวอร์ไลน์ เอ็นจิเนียริ่ง จำกัด (มหาชน)	ร.พ มหาชัย 2
10	บริษัท เพาเวอร์ไลน์ เอ็นจิเนียริ่ง จำกัด (มหาชน)	ศูนย์การค้าสยาม
11	บริษัท เพาเวอร์ไลน์ เอ็นจิเนียริ่ง จำกัด (มหาชน)	Central west gate
12	บริษัท เพาเวอร์ไลน์ เอ็นจิเนียริ่ง จำกัด (มหาชน)	เซ็นทรัล เฟสติวัล เชียงใหม่
13	บริษัท เพาเวอร์ไลน์ เอ็นจิเนียริ่ง จำกัด (มหาชน)	เซ็นทรัล พลาซ่า นครปฐม
14	บริษัท เพาเวอร์ไลน์ เอ็นจิเนียริ่ง จำกัด (มหาชน)	MRTA 2
15	บริษัท เพาเวอร์ไลน์ เอ็นจิเนียริ่ง จำกัด (มหาชน)	Radisaon plaza bangkok
16	บริษัท เพาเวอร์ไลน์ เอ็นจิเนียริ่ง จำกัด (มหาชน)	m200 Hotel pattaya
17	บริษัท เพาเวอร์ไลน์ เอ็นจิเนียริ่ง จำกัด (มหาชน)	โลตัส สมุทรสาคร
18	บริษัท เพาเวอร์ไลน์ เอ็นจิเนียริ่ง จำกัด (มหาชน)	Prinsiri รัตนาธิเบศร์ 36
19	บริษัท เพาเวอร์ไลน์ เอ็นจิเนียริ่ง จำกัด (มหาชน)	ก่อสร้างอาคารวิจัย ปตท.
20	บริษัท เพาเวอร์ไลน์ เอ็นจิเนียริ่ง จำกัด (มหาชน)	เซ็นทรัล ศาลายา
21	บริษัท เพาเวอร์ไลน์ เอ็นจิเนียริ่ง จำกัด (มหาชน)	สยามสแควร์วัน
22	บริษัท เพาเวอร์ไลน์ เอ็นจิเนียริ่ง จำกัด (มหาชน)	ศูนย์การค้าเพลินนารี
23	บริษัท เพาเวอร์ไลน์ เอ็นจิเนียริ่ง จำกัด (มหาชน)	ศาลฎีกา
24	บริษัท เพาเวอร์ไลน์ เอ็นจิเนียริ่ง จำกัด (มหาชน)	Play house siam square one
25	บริษัท เพาเวอร์ไลน์ เอ็นจิเนียริ่ง จำกัด (มหาชน)	Tha it park and ride building
26	บริษัท เพาเวอร์ไลน์ เอ็นจิเนียริ่ง จำกัด (มหาชน)	Glow SPP in Rayoug
27	บริษัท เพาเวอร์ไลน์ เอ็นจิเนียริ่ง จำกัด (มหาชน)	PR2 Tha it park and ride

28	บริษัท ยูนิมา เอ็นจิเนียริง จำกัด	รร.สาธิต ชลบุรี
29	บมจ.ซิโนไทย เอ็นจิเนียริง แอนด์ คอนสตรัคชั่น	รถไฟฟ้าสายสีม่วง สัญญา 1
30	บมจ.ซิโนไทย เอ็นจิเนียริง แอนด์ คอนสตรัคชั่น	รถไฟฟ้าสายสีม่วง สัญญา 2
31	บมจ.ซิโนไทย เอ็นจิเนียริง แอนด์ คอนสตรัคชั่น	รถไฟฟ้าสายสีม่วง สัญญา 3
32	บมจ.ซิโนไทย เอ็นจิเนียริง แอนด์ คอนสตรัคชั่น	MEGA PROJECT บางนา กม.9
33	บมจ.ซิโนไทย เอ็นจิเนียริง แอนด์ คอนสตรัคชั่น	สะพานข้ามแยก ราชพฤกษ์
34	บมจ.ซิโนไทย เอ็นจิเนียริง แอนด์ คอนสตรัคชั่น	รถไฟฟ้าสายสีม่วง
35	บมจ.ซิโนไทย เอ็นจิเนียริง แอนด์ คอนสตรัคชั่น	สะพานต่างระดับ ถ.กาญจนาภิเษก
36	บมจ.ซิโนไทย เอ็นจิเนียริง แอนด์ คอนสตรัคชั่น	Cp ปากช่อง
37	บมจ.ซิโนไทย เอ็นจิเนียริง แอนด์ คอนสตรัคชั่น	กสท.โทรคมนาคม
38	บมจ.ซิโนไทย เอ็นจิเนียริง แอนด์ คอนสตรัคชั่น	วัดไร่จิง
39	บมจ.ซิโนไทย เอ็นจิเนียริง แอนด์ คอนสตรัคชั่น	Sky wall Central west gate
40	บริษัท เจ ดับบลิว เอส คอนสตรัคชั่น จำกัด	อบต. บางรักพัฒนา
41	บริษัท เจ ดับบลิว เอส คอนสตรัคชั่น จำกัด	ลันตา รีสอร์ท
42	บริษัท เจ ดับบลิว เอส คอนสตรัคชั่น จำกัด	โครงการ สิริندا
43	บริษัท เจ ดับบลิว เอส คอนสตรัคชั่น จำกัด	การไฟฟ้า ลาดกระบัง
44	บริษัท เจ ดับบลิว เอส คอนสตรัคชั่น จำกัด	อาคารผู้โดยสารนอก ท่าศาลา
45	บริษัท เจ ดับบลิว เอส คอนสตรัคชั่น จำกัด	St. Andrew InternationalBangna
46	บริษัท เจ ดับบลิว เอส คอนสตรัคชั่น จำกัด	Pandora A15 B16 นิคมอัญธานี
47	บริษัท เจ ดับบลิว เอส คอนสตรัคชั่น จำกัด	อาคารพักอาศัยรวม จ.ปทุมธานี
48	บริษัท เจ ดับบลิว เอส คอนสตรัคชั่น จำกัด	Hua Hin tennis complex
49	บริษัท เจ ดับบลิว เอส คอนสตรัคชั่น จำกัด	The jas @ramintra
50	บริษัท เจ ดับบลิว เอส คอนสตรัคชั่น จำกัด	Intercontinental hotel&resort Hua Hin
51	บริษัท เจ ดับบลิว เอส คอนสตรัคชั่น จำกัด	ไทรมา ซ.7
52	บริษัท เจ ดับบลิว เอส คอนสตรัคชั่น จำกัด	P.K ศรีนครินทร์
53	บริษัท เจ ดับบลิว เอส คอนสตรัคชั่น จำกัด	Raddison blu resort hua hin
54	บริษัท เจ ดับบลิว เอส คอนสตรัคชั่น จำกัด	London street
55	บริษัท เจ ดับบลิว เอส คอนสตรัคชั่น จำกัด	Ramayana water park
56	บริษัท เจ ดับบลิว เอส คอนสตรัคชั่น จำกัด	Skyview hotel
57	บริษัท เจ ดับบลิว เอส คอนสตรัคชั่น จำกัด	สหไทย การ์เด็นพลาซ่า
58	บริษัท เจ ดับบลิว เอส คอนสตรัคชั่น จำกัด	Metro riverfront รัตนาธิเบศร์
59	บริษัท เจ ดับบลิว เอส คอนสตรัคชั่น จำกัด	Bright Wongwian yai

60	บริษัท เจ ดีดับบลิว เอส คอนสตรัคชั่น จำกัด	The rivicar pattaya
61	บริษัท เจ ดีดับบลิว เอส คอนสตรัคชั่น จำกัด	Gernopolis free zone 2
62	บมจ. พรีเมียม	Contemporary Art Museum
63	บมจ. พรีเมียม	Villa Asoke
64	บมจ. พรีเมียม	Premio vetro งามวงศ์วาน ซ.54
65	บริษัท แสงฟ้าก่อสร้าง จำกัด	OAK WOOD ทองหล่อ
66	บจก.สตรีมไรซ์	รพ. ภิภาวดี
67	บริษัท ทรานสคอนไทย จำกัด	เอื้ออาทร หทัยราษฎร์
68	บริษัท ซีแมค เจนเนอรัล จำกัด	GOLF CLUB หัวหิน
69	บริษัท ซีแมค เจนเนอรัล จำกัด	ศาลา100ปีวัดชลประทานรังสฤษฎ์
70	บริษัท เจมิไนย แอนด์ เอสโซซิเอท จำกัด	มหาวิทยาลัย หาดใหญ่
71	บริษัท เจมิไนย แอนด์ เอสโซซิเอท จำกัด	วิทยุการบินอุดร
72	บริษัท เจมิไนย แอนด์ เอสโซซิเอท จำกัด	ราชมณฑล หัวหิน
73	บริษัท เจมิไนย แอนด์ เอสโซซิเอท จำกัด	ไปรษณีย์ หลักสี่
74	บริษัท เจมิไนย แอนด์ เอสโซซิเอท จำกัด	ไทยยูเนียน โฟสเซน
75	บริษัท เจมิไนย แอนด์ เอสโซซิเอท จำกัด	กรมสรรพากร เขต 8 เชียงใหม่
76	บริษัท เจมิไนย แอนด์ เอสโซซิเอท จำกัด	ศูนย์แยกพัสดุไปรษณีย์หลักสี่
77	บริษัท เจมิไนย แอนด์ เอสโซซิเอท จำกัด	สถาบันเทคโนโลยีนานาชาติสิรินธร
78	บริษัท เจมิไนย แอนด์ เอสโซซิเอท จำกัด	ม.ราชภัฏเชียงใหม่ วิทยาเขตสะลวง
79	บริษัท เจมิไนย แอนด์ เอสโซซิเอท จำกัด	อาคารเพื่อปวงชน ม.ราชภัฏ สุรินทร์
80	บริษัท เจมิไนย แอนด์ เอสโซซิเอท จำกัด	ม.ราชภัฏ จ.เลย
81	บริษัท เจมิไนย แอนด์ เอสโซซิเอท จำกัด	ศาล จ.ภูเก็ต
82	บริษัท เจมิไนย แอนด์ เอสโซซิเอท จำกัด	โรงเรียนสตรี จ.ภูเก็ต
83	บริษัท เจมิไนย แอนด์ เอสโซซิเอท จำกัด	โรงงานไทยยูเนียน โฟสเซน
84	บริษัท เจมิไนย แอนด์ เอสโซซิเอท จำกัด	อาคารสรรพากร เขต 8 จ.เชียงใหม่
85	บริษัท เจมิไนย แอนด์ เอสโซซิเอท จำกัด	ตลาดเทศบาล เมืองเลย
86	บริษัท เจมิไนย แอนด์ เอสโซซิเอท จำกัด	ม.ราชภัฏรำไพพรรณี
87	บริษัท เจมิไนย แอนด์ เอสโซซิเอท จำกัด	ธรรมศาสตร์รังสิต
88	บริษัท เจมิไนย แอนด์ เอสโซซิเอท จำกัด	ม.ทักษิณ
89	บริษัท ดีคอน อัลไลแอนซ์ จำกัด	A SPACE สุขุมวิท 77
90	บริษัท ดีคอน อัลไลแอนซ์ จำกัด	เอส แอนด์ เอส คอนโด สุขุมวิท 101
91	บริษัท อาร์ พี เอ็น เอ็นจิเนียริง แอนด์ คอนสตรัคชั่น	ทาวน์ พลัส ลาดพร้าว 101

92	บริษัท จ.เหลียมเจริญก่อสร้าง จำกัด	VIVA GARDEN
93	บริษัท นายช่างสยาม จำกัด	บ้านพักอาศัย ซ. เอกมัย
94	บริษัท พี เอ็ม ซี คอนสตรัคชั่น แมททีเรียล จำกัด	นิคมอมตะนคร
95	บริษัท พี.ไทย เรสซิเดนซ์ จำกัด	คอนโด 7 ชั้น ซ.พหลโยธิน34
96	บริษัท ไฮเทค อินเตอร์เนชั่นแนล	กรมยุทธการ วงศ์สว่าง
97	บริษัท ไฮเทค อินเตอร์เนชั่นแนล	สำนักงานงบประมาณ พระราม6
98	บริษัท อีจี คอนสตรัคชั่น จำกัด	CRYSTAL PARK
99	บริษัท วีพี กรุ๊ป จำกัด	CP . มินบุรี
100	บริษัท จอมชก จำกัด	โชว์รูม HONDA ปทุมธานี
101	บริษัท คชรัตน์ จำกัด	โรเบียร์ ฮอลแลนด์
102	หจก.โรจนพรไชย	สำนักงานเขต วัดด่าน
103	บจก.กรณิศก่อสร้าง	Tree บางโพ
104	บจก.กรณิศก่อสร้าง	Base west
105	บจก.กรณิศก่อสร้าง	Rearl พหลโยธิน
106	บจก.กรณิศก่อสร้าง	Chic สุพรรณบุรี
107	บจก.กรณิศก่อสร้าง	Base East สุขุมวิท 77
108	บริษัท คริสเตียนี และนิลเส็น จำกัดมหาชน	เมกาโฮม แม่สอด
109	บริษัท คริสเตียนี และนิลเส็น จำกัดมหาชน	แมคโคร ปากช่อง
110	บริษัท คริสเตียนี และนิลเส็น จำกัดมหาชน	แมคโคร นครอินทร์
111	บริษัท คริสเตียนี และนิลเส็น จำกัดมหาชน	M-Tower สุขุมวิท 62
112	บริษัท คริสเตียนี และนิลเส็น จำกัดมหาชน	เมกาโฮม อรัยประเทศ