

คุณลักษณะ

CP-FORM น้ำยาทาแบบหล่อคอนกรีตนี้ เป็นของเหลวที่ ผสมระหว่างน้ำมันกับสารเคมีพิเศษที่ไม่เป็นพิษซึ่งถูกออกแบบ มาเป็นพิเศษ ให้มีคุณสมบัติที่ดีเด่นกว่าน้ำยาทาแบบชนิดอื่น ๆ ด้วยคุณสมบัติพิเศษของเคมีที่ผสมอยู่ใน CP-FORM จะทำปฏิกิริยากับซีเมนต์ที่ผิวหน้าของคอนกรีต ทำให้เกิดชั้นจับไถ่น้ำบาง ๆ บนผิวหน้าของแบบ ส่งผลให้สามารถถอดแบบคอนกรีตออกได้อย่างง่ายดาย

การใช้งาน

CP-FORM สามารถใช้ได้ทั้งกับแบบไม้ และแบบเหล็ก

คุณสมบัติ

- เป็นของเหลวพร้อมใช้งาน
- สามารถใช้งานได้กับแบบชนิดต่าง ๆ ทุกพื้นผิวด้วยการทาหรือพ่น ไม่ส่งผลให้มีคราบติดอยู่บนผิวคอนกรีต หรือก่อให้แบบเกิดสนิม
- ผิวหน้าของคอนกรีตจะปราศจากคราบสกปรกหรือรูของฟองอากาศ
- ไม่เป็นอันตราย ไม่เป็นพิษ
- ไม่มีกลิ่นเหม็น
- สามารถทาสีทับได้

วิธีการใช้งาน

สามารถใช้วิธีการพ่น โดยเครื่องสเปรย์ และวิธีการทาโดยแปรงหรือลูกกลิ้ง สำหรับน้ำยาทาแบบที่เกินออกมาให้ใช้ไม้มีขอบแบบผ้า เช็ดออกให้เรียบร้อย

ปริมาณการใช้

CP-FORM" 1 ลิตร ใช้งานได้พื้นที่ประมาณ 30 ตรม. ขึ้นอยู่กับสภาพของแบบว่าเป็นแบบไม้หรือแบบเหล็ก

การเก็บรักษา

เก็บไว้ได้นาน 1 ปี ในภาชนะบรรจุเดิมที่ปิดสนิทและ ไม่ควรวางไว้กลางแจ้งที่แดดจัด

ข้อมูลทางเทคนิค

สี	น้ำตาล
ความถ่วงจำเพาะ :	0.84 @ 25 องศาเซลเซียส
ขนาดบรรจุ	200 ลิตร/ ถัง



รูปขั้นตอนการใช้นํ้ายาทาแบบนํ้ามัน



1.คุณลักษณะ

CP-FORM นํ้ายาทาแบบหล่อคอนกรีตนี้ เป็นของเหลวที่ ผสมระหว่างนํ้ามันกับสารเคมีพิเศษที่ไม่เป็นพิษซึ่งถูก ออกแบบ มาเป็นพิเศษ ให้มีคุณสมบัติดีกว่านํ้ายาทาแบบชนิดอื่น ๆ ด้วยคุณสมบัติพิเศษของเคมีที่ผสมอยู่ใน CP-FORM จะทำปฏิกิริยากับซีเมนต์ที่ผิวหน้าของคอนกรีต ทำให้เกิดชั้นจับไล่นํ้าบาง ๆ บนผิวหน้าของแบบ ส่งผลให้ สามารถถอดแบบคอนกรีตออกได้อย่างง่ายดาย

2.การใช้งาน CP-FORM สามารถใช้ได้ทั้งกับแบบไม้ และแบบเหล็ก

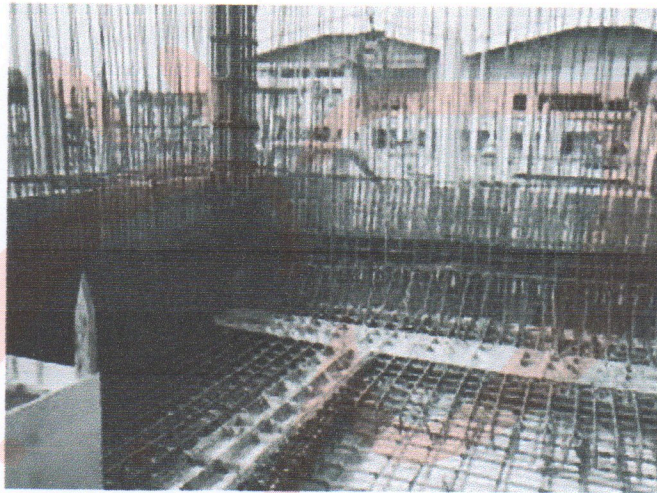


3.วิธีการใช้งาน

สามารถใช้วิธีการพ่น โดยเครื่องสเปรย์ และวิธีการทาโดยแปรงหรือลูกกลิ้ง สำหรับนํ้ายาทาแบบที่เกินออกมาให้ใช้ ไม้มีอบแบบผ้า เช็ดออกให้เรียบร้อย

4.ปริมาณการใช้

CP-FORM 1 ลิตร ใช้งาน ได้พื้นที่ประมาณ 15-20 ตรม. ขึ้นอยู่กับสภาพของแบบว่าเป็นแบบไม้หรือแบบเหล็ก



5.คุณสมบัติ

- เป็นของเหลวพร้อมใช้งาน
- สามารถใช้งานได้กับแบบชนิดต่าง ๆ ทุกพื้นผิวด้วยการทาหรือพ่น ไม่ส่งผลให้มีคราบติดอยู่บนผิวคอนกรีต หรือก่อให้เกิดสนิม
- ผิวหน้าของคอนกรีตจะปราศจากรูพรุนเล็ก เล็ก หรือรูของฟองอากาศ,ไม่เป็นอันตราย ไม่เป็นพิษ
- ไม่มีกลิ่นเหม็น,สามารถทาสีทับได้
- ไม่มีผลต่อระบบกันซึม



รายงานการทดสอบ

ชื่อวัตถุตัวอย่าง

CP – FORM

น้ำยาทาแบบชนิดน้ำมัน

เครื่องหมาย / ตรา

บจก. ซีพี. คอนโปร

หมายเลขปฏิบัติการ

L63/05400.1

ผลการทดสอบ

สารประกอบอินทรีย์ที่ระเหยได้	กรัมต่อลิตร	1.74
- เอ็น-เฮกเซน	กรัมต่อกรัม	ไม่พบ
- ไดคลอโรมีเทน	กรัมต่อกรัม	0.0012
- เบนซีน	กรัมต่อกรัม	ไม่พบ
- โทลูอีน	กรัมต่อกรัม	ไม่พบ
- เอทิลเบนซีน	กรัมต่อกรัม	ไม่พบ
- พารา-ไซลีน	กรัมต่อกรัม	ไม่พบ
- เมตา-ไซลีน	กรัมต่อกรัม	0.0002
- ออโท-ไซลีน	กรัมต่อกรัม	ไม่พบ
- 1,3,5-ไตรเมทิลเบนซีน	กรัมต่อกรัม	ไม่พบ
- ไซโคลเฮกซานอน	กรัมต่อกรัม	ไม่พบ
- Unidentified compounds	กรัมต่อกรัม	0.0006

ชื่อผู้ให้บริการ บริษัท ซีพี. คอนโพร จำกัด

ที่อยู่ผู้ให้บริการ 98/1 หมู่ 9 ตำบลราชาเทวะ อำเภอบางพลี จังหวัดสมุทรปราการ 10540

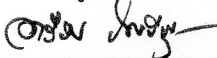
ลักษณะตัวอย่าง ของเหลวสีน้ำตาล

วันที่ทดสอบ 16 - 18 มิถุนายน 2563

วิธีทดสอบ In house method based on ISO 11890-2:2013, calculate the VOC content by method 2.

หมายเหตุ ซีดจำกัดการตรวจหาของ เอ็น-เฮกเซน เบนซีน โทลูอิน เอทิลเบนซีน พารา-ไซลีน ออร์โท-ไซลีน 1,3,5-ไตรเมทิลเบนซีน และ ไซโคลเฮกซาโนน เท่ากับ 0.0001 กรัมต่อกรัม

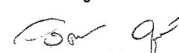
ผู้รับรอง



(นางอารีรัตน์ โปธิสุวรรณ)

นักวิทยาศาสตร์ชำนาญการพิเศษ

ผู้รายงาน



(นางสาววงศ์กนก อยู่สงค์)

นักวิทยาศาสตร์ชำนาญการ



Material Safety Data Sheet

No. 090

Date :April, 2013

PRODUCT NAME: Form Release Agent CP Form oil

Page 1 / 3

1. IDENTIFICATION OF THE SUBSTANCE / PREPARATION AND COMPANY

Product name
Form Release Agent CP Form oil

Manufacturer/supplier information
CP Conpro Co.,Ltd.
98/5 Latkrabang Rd.,Latkrabang, Latkrabang
Bangkok 10520 Thailand
Tel:02-172-6444-5 Fax: 02-172-6446

2. COMPOSITION / INFORMATION ON INGREDIENTS

Chemical characterization	:	Highly refined mineral oil, emulsifiers and additives.
Dangerous ingredients	:	None.
CAS Number	:	Not established.

3. HAZARDS IDENTIFICATION

This product is NOT classified as hazardous.

4. FIRST-AID MEASURES

After inhalation	:	Remove from exposure.
After Ingestion	:	Obtain medical attention urgently. Do not induce vomiting. Wash out mouth with water.
After skin contact	:	Wash thoroughly with soap and water or suitable skin cleanser as soon as possible.
After eye contact	:	Irrigate immediately with copious quantities of water for several minutes. Obtain medical attention if irritation persists.

5. FIRE-FIGHTING MEASURES

Suitable Extinguishing Media	:	Carbon dioxide, powder, foam or water fog. Do not use water jets.
Special Exposure Hazards	:	None
Special Protective Equipment	:	None

6. ACCIDENTAL RELEASE MEASURES
- Personal Precautions : Use personal protective clothing.
- Environmental Precautions : Prevent entry into drains, sewers and water courses.
- Decontamination Procedures : Soak up with inert absorbent or contain and remove by best available means.
7. HANDLING AND STORAGE
- Handling : To avoid the possibility of skin disorders, repeated or prolonged contact with products of this type must be avoided. It is essential to maintain a high standard of personal hygiene. Avoid breathing spray mist.
- Storage : Protect from frost. Store out of direct sunlight. Store between 5 - 50 °C
8. EXPOSURE CONTROLS / PERSONAL PROTECTION
- Personal protective equipment : General protective and hygiene measures. Do not eat, drink or smoke during work time. Wash hands before breaks and after work. Use barrier skin cream. Remove soiled or soaked clothing immediately.
- Respiratory protection : Not applicable.
- Hand protection : Gloves, e.g. natural rubber, minimum thickness 1.4 mm.
- Eye Protection : Safety glasses / face shield.
- Body protection : Protective clothing.
9. PHYSICAL AND CHEMICAL PROPERTIES
- Appearance : Clear light brown liquid, White milky liquid
- Odour : Mild
- Specific gravity at 25°C : 0.84 - 1.000 g/cm³
- Boiling point (°C) : Above 100
- Flash point (°C) : Above 100
- Auto ignition (°C) : Not determined
- Relative Density at 20°C : Below 1.0
- Fat Solubility : Not determined
10. STABILITY AND REACTIVITY
- Materials to Avoid : Stable, will not polymerize
- Hazardous polymerization : Strong oxidizing agents, Strong acids.
- Conditions to avoid (Stability) : Will not occur
- Incompatible materials : None known
- Incompatible materials : None known

11. TOXICOLOGICAL INFORMATION

Health Effects

On Eyes	:	May cause irritation.
On Skin	:	May cause irritation.
By Inhalation	:	Mist and vapors may cause irritation to nose and respiratory tract.
By Ingestion	:	May cause nausea, vomiting and diarrhea.
Chronic	:	Repeated and prolonged skin contact may lead to skin disorders.
Other	:	None known.

12. ECOLOGICAL INFORMATION

Environmental Assessment

Environmental Assessment	:	May cause ecological damage in aquatic systems and must be used and disposed of in accordance with the recommendations made in this material safety data sheet.
Mobility	:	Mobile liquid. Emulsifiable in water.
Persistence and Degradability	:	Not readily biodegradable.
Bioaccumulative Potential	:	Not determined.
Ecotoxicity	:	Not determined.

13. DISPOSAL CONSIDERATIONS

Dispose must be in accordance with local and national legislation.

Unused Product	:	Dispose of through an authorized waste contractor to a licensed site.
Used/Contaminated Product	:	Diluted product may be separated by chemical means before removal by an authorized waste contractor.
Packaging	:	Must be disposed of through an authorized waste contractor. May be steam cleaned and recycled.

Disclaimer

The data in this Material Safety Data Sheet relates only to the specific material herein and does not relate to use in combination with any other material or in any process. The information set forth herein is based on technical data that CP Conpro believes to be reliable as of the date hereof. Since conditions of use are outside our control, we make no warranties, express or implied and assume no liability in connection with any use of this information. Nothing herein is to be taken as a license to operate under or a recommendation to infringe any patents.

CP.CONPRO CO., LTD
98/1 หมู่ 9 ต.ราชาเทวะ อ.บางพลี จ.สมุทรปราการ 10540
โทร. 02-727-9814-5 แฟกซ์ 02-727-9816

JOB REFERENCE

CP- FORM, CP-FORM WB : MOULD RELEASE AGENT

NO.	COMPANY	SITE/LOCATION
1	บริษัทชิโนไทยเอ็นจิเนียริ่งแอนด์คอนสตรัคชั่น จำกัด (มหาชน)	SUARNABHUMI AIRPORT RAIL LINK AND CITY AIR TERMINAL PROJECT
2	บริษัทชิโนไทยเอ็นจิเนียริ่งแอนด์คอนสตรัคชั่น จำกัด (มหาชน)	CITY ART TERMINAL
3	บริษัทชิโนไทยเอ็นจิเนียริ่งแอนด์คอนสตรัคชั่น จำกัด (มหาชน)	ART AND CULTURE GALLERY
4	บริษัทชิโนไทยเอ็นจิเนียริ่งแอนด์คอนสตรัคชั่น จำกัด (มหาชน)	BTS STATION
5	บริษัทชิโนไทยเอ็นจิเนียริ่งแอนด์คอนสตรัคชั่น จำกัด (มหาชน)	POWER SUPPLY AUTHORITY - RATCHABURI
6	บริษัทชิโนไทยเอ็นจิเนียริ่งแอนด์คอนสตรัคชั่น จำกัด (มหาชน)	OVERPASS : INTERSECTION : PAK KRET / NONTABURI
7	บริษัทชิโนไทยเอ็นจิเนียริ่งแอนด์คอนสตรัคชั่น จำกัด (มหาชน)	SPICE - AMATA BANGPAKONG INDUSTRIAL ESTATE
8	บริษัทชิโนไทยเอ็นจิเนียริ่งแอนด์คอนสตรัคชั่น จำกัด (มหาชน)	ทางยกระดับบูรพาวิถี
9	บริษัทชิโนไทยเอ็นจิเนียริ่งแอนด์คอนสตรัคชั่น จำกัด (มหาชน)	โรงเรียน มศว. ประสานมิตร
10	บริษัทชิโนไทยเอ็นจิเนียริ่งแอนด์คอนสตรัคชั่น จำกัด (มหาชน)	รถไฟฟ้า สายสีม่วง
11	บริษัทชิโนไทยเอ็นจิเนียริ่งแอนด์คอนสตรัคชั่น จำกัด (มหาชน)	ทางเชื่อม บางนาถกม. 8
12	บริษัทชิโนไทยเอ็นจิเนียริ่งแอนด์คอนสตรัคชั่น จำกัด (มหาชน)	สะพานต่างระดับ ถ.กาญจนาภิเษก
13	บริษัทชิโนไทยเอ็นจิเนียริ่งแอนด์คอนสตรัคชั่น จำกัด (มหาชน)	พัทธา คันทรี คลับ
14	บริษัทชิโนไทยเอ็นจิเนียริ่งแอนด์คอนสตรัคชั่น จำกัด (มหาชน)	Blu port resort หัวหิน

15	บริษัท อินไทยเอ็นจิเนียริ่งแอนด์คอนสตรัคชั่น จำกัด (มหาชน)	ทางหลวงหมายเลข 3 บางปู
16	บริษัท อินไทยเอ็นจิเนียริ่งแอนด์คอนสตรัคชั่น จำกัด (มหาชน)	ทางพิเศษ สายศรีรัช
17	บริษัท อินไทยเอ็นจิเนียริ่งแอนด์คอนสตรัคชั่น จำกัด (มหาชน)	อาคารที่ทำการศาลฎีกา
18	บริษัท อินไทยเอ็นจิเนียริ่งแอนด์คอนสตรัคชั่น จำกัด (มหาชน)	ถ.สายผังเมือง จ.นครราชสีมา
19	บริษัท อินไทยเอ็นจิเนียริ่งแอนด์คอนสตรัคชั่น จำกัด (มหาชน)	Green milk project
20	บริษัท อินไทยเอ็นจิเนียริ่งแอนด์คอนสตรัคชั่น จำกัด (มหาชน)	Phoenix Utilities ขอนแก่น
21	บริษัท อินไทยเอ็นจิเนียริ่งแอนด์คอนสตรัคชั่น จำกัด (มหาชน)	สนามกีฬา หัวหมาก
22	บริษัท อินไทยเอ็นจิเนียริ่งแอนด์คอนสตรัคชั่น จำกัด (มหาชน)	ร.ร สาธิต มศว.
23	บริษัท อินไทยเอ็นจิเนียริ่งแอนด์คอนสตรัคชั่น จำกัด (มหาชน)	รถไฟฟ้าสายสีเหลือง
24	บริษัท อินไทยเอ็นจิเนียริ่งแอนด์คอนสตรัคชั่น จำกัด (มหาชน)	รถไฟฟ้าสายสีชมพู
25	บริษัท อินไทยเอ็นจิเนียริ่งแอนด์คอนสตรัคชั่น จำกัด (มหาชน)	โรงงานผลิตชิ้นส่วนคอนกรีต นนทบุรี
26	บริษัท อินไทยเอ็นจิเนียริ่งแอนด์คอนสตรัคชั่น จำกัด (มหาชน)	ทล.พิเศษระหว่างบางปะอิน-โคราช
27	บริษัท ควอลิตี้เฮาส์ จำกัด (มหาชน)	กัสโต้ เพชรเกษม 69
28	บริษัท ควอลิตี้เฮาส์ จำกัด (มหาชน)	คาซ่าบางนา กิ่งแก้ว
29	บริษัท ควอลิตี้เฮาส์ จำกัด (มหาชน)	คาซ่า คอนเมือง-สรงประกา
30	บริษัท ควอลิตี้เฮาส์ จำกัด (มหาชน)	Q District สุขสวัสดิ์-วงแหวนพระรามสาม
31	บริษัท ควอลิตี้เฮาส์ จำกัด (มหาชน)	คาซ่า รามคำแหง-มีสทิน
32	บริษัท ควอลิตี้เฮาส์ จำกัด (มหาชน)	คาซ่า พระรามห้า-ปิ่นเกล้า
33	บริษัท ควอลิตี้เฮาส์ จำกัด (มหาชน)	Q District เวสต์เกต
34	บริษัท ควอลิตี้เฮาส์ จำกัด (มหาชน)	คาซ่า วัชรพล-เพิ่มสิน 2
35	บริษัท คาซ่า วิลล์ จำกัด	คาซ่า WaterSide พระรามห้า
36	บริษัท คาซ่า วิลล์ จำกัด	คาซ่า ราชพฤกษ์-พระรามห้า
37	บริษัท กัสโต้ วิลล์ จำกัด	คาซ่า กัลปพฤกษ์-สาทร

38	บริษัท กัสโต้ วิลด์ จำกัด	กัสโต้ ราชพฤกษ์-พระรามห้า
39	บริษัท กัสโต้ วิลด์ จำกัด	กัสโต้ ดอนเมือง ทรงประกา
40	บริษัท กัสโต้ วิลด์ จำกัด	คาซ่า ดอนเมือง-ศรีสฆาน
41	บริษัท กัสโต้ วิลด์ จำกัด	กัสโต้ เพชรเกษม-ทวีวัฒนา
42	บริษัท เพาเวอร์ไลน์ เอ็นจิเนียริ่ง จำกัด (มหาชน)	FACTORY : PHUTTAMONTOL SAI 5 RD.
43	บริษัท เพาเวอร์ไลน์ เอ็นจิเนียริ่ง จำกัด (มหาชน)	TUNA FISH FACTORY - SAMUTSAKHON
44	บริษัท เพาเวอร์ไลน์ เอ็นจิเนียริ่ง จำกัด (มหาชน)	MC CANNA : PHETBURI RD.
45	บริษัท เพาเวอร์ไลน์ เอ็นจิเนียริ่ง จำกัด (มหาชน)	LE RAFFINE : SUKHUMVIT 39
46	บริษัท เพาเวอร์ไลน์ เอ็นจิเนียริ่ง จำกัด (มหาชน)	PATAYA
47	บริษัท เพาเวอร์ไลน์ เอ็นจิเนียริ่ง จำกัด (มหาชน)	GRAND CENTARA PHUKET
48	บริษัท เพาเวอร์ไลน์ เอ็นจิเนียริ่ง จำกัด (มหาชน)	GRAND SIAM
49	บริษัท เพาเวอร์ไลน์ เอ็นจิเนียริ่ง จำกัด (มหาชน)	IBIS RIVERSIDE
50	บริษัท เพาเวอร์ไลน์ เอ็นจิเนียริ่ง จำกัด (มหาชน)	บีคซี – ลำลูกกา
51	บริษัท เพาเวอร์ไลน์ เอ็นจิเนียริ่ง จำกัด (มหาชน)	ไบ้เบ้ – บำรุงเมือง
52	บริษัท เพาเวอร์ไลน์ เอ็นจิเนียริ่ง จำกัด (มหาชน)	จตุรัสจามจุรี
53	บริษัท เพาเวอร์ไลน์ เอ็นจิเนียริ่ง จำกัด (มหาชน)	รถไฟฟ้าสายสีม่วง
54	บริษัท เพาเวอร์ไลน์ เอ็นจิเนียริ่ง จำกัด (มหาชน)	อาคารเอนกประสงค์ ศูนย์การแพทย์ฉพาะทาง โรคเด็ก
55	บริษัท เพาเวอร์ไลน์ เอ็นจิเนียริ่ง จำกัด (มหาชน)	ศูนย์การค้าสยามสแควร์ วัน
56	บริษัท เพาเวอร์ไลน์ เอ็นจิเนียริ่ง จำกัด (มหาชน)	โลตัส จ.พัทลุง
57	บริษัท เพาเวอร์ไลน์ เอ็นจิเนียริ่ง จำกัด (มหาชน)	อาคารจอดรถ เมเจอร์ รัชโยธิน
58	บริษัท เพาเวอร์ไลน์ เอ็นจิเนียริ่ง จำกัด (มหาชน)	ห้างโลตัส จ.ปราจีนบุรี
59	บริษัท เพาเวอร์ไลน์ เอ็นจิเนียริ่ง จำกัด (มหาชน)	ไอดีโอ ลาดพร้าว 17
60	บริษัท เพาเวอร์ไลน์ เอ็นจิเนียริ่ง จำกัด (มหาชน)	มหาลัยรังสิต
61	บริษัท เพาเวอร์ไลน์ เอ็นจิเนียริ่ง จำกัด (มหาชน)	โรงแรม IBIZ จ.ภูเก็ต
62	บริษัท เพาเวอร์ไลน์ เอ็นจิเนียริ่ง จำกัด (มหาชน)	โชว์รูม TOYOTA – นนทบุรี
63	บริษัท เพาเวอร์ไลน์ เอ็นจิเนียริ่ง จำกัด (มหาชน)	โครงการเอื้ออาทร คลอง10 จ.นครนายก
64	บริษัท เพาเวอร์ไลน์ เอ็นจิเนียริ่ง จำกัด (มหาชน)	Marriott หัวหิน
65	บริษัท เพาเวอร์ไลน์ เอ็นจิเนียริ่ง จำกัด (มหาชน)	Prinsiri Rattanatibet 36
66	บริษัท เพาเวอร์ไลน์ เอ็นจิเนียริ่ง จำกัด (มหาชน)	MRTA Purple line
67	บริษัท เพาเวอร์ไลน์ เอ็นจิเนียริ่ง จำกัด (มหาชน)	Yaek nonthaburl pattaya
68	บริษัท เพาเวอร์ไลน์ เอ็นจิเนียริ่ง จำกัด (มหาชน)	ศูนย์การค้าเพลินนารี

69	บริษัท เพาเวอร์ไลน์ เอ็นจิเนียริง จำกัด (มหาชน)	Central west gate
70	บริษัท เพาเวอร์ไลน์ เอ็นจิเนียริง จำกัด (มหาชน)	Central Plaza Nakornprathom
71	บริษัท เพาเวอร์ไลน์ เอ็นจิเนียริง จำกัด (มหาชน)	โลตัส สมุทรสาคร
72	บริษัท เพาเวอร์ไลน์ เอ็นจิเนียริง จำกัด (มหาชน)	PR2 Tha it park and ride building
73	บริษัท คริสเตียนี และนิลเส็น(ไทย)จำกัด(มหาชน)	โรงพยาบาลจุฬา
74	บริษัท คริสเตียนี และนิลเส็น(ไทย)จำกัด(มหาชน)	OCEAN - PATTAYA / CHONBURI
75	บริษัท คริสเตียนี และนิลเส็น(ไทย)จำกัด(มหาชน)	OVERPASS : INTERSECTION LA SALLE-SRINAKARIN
76	บริษัท คริสเตียนี และนิลเส็น(ไทย)จำกัด(มหาชน)	SPORTS STADIUM - NAKHONRATCHASIMA
77	บริษัท คริสเตียนี และนิลเส็น(ไทย)จำกัด(มหาชน)	KING POWER BANGBOR/SAMUTPRAKARN
78	บริษัท คริสเตียนี และนิลเส็น(ไทย)จำกัด(มหาชน)	THAI BEVERAGE : SURAWONG RD.
79	บริษัท คริสเตียนี และนิลเส็น(ไทย)จำกัด(มหาชน)	AER ARTHORN : NATIONAL HOUSING PROJECT - SRIRACHA / CHONBURI
80	บริษัท คริสเตียนี และนิลเส็น(ไทย)จำกัด(มหาชน)	BOAT HOUSE - HUA HIN
81	บริษัท คริสเตียนี และนิลเส็น(ไทย)จำกัด(มหาชน)	TOA
82	บริษัท คริสเตียนี และนิลเส็น(ไทย)จำกัด(มหาชน)	JURA SPORT CLUB
83	บริษัท คริสเตียนี และนิลเส็น(ไทย)จำกัด(มหาชน)	MAKRO ,
84	บริษัท คริสเตียนี และนิลเส็น(ไทย)จำกัด(มหาชน)	รร.นานาชาติ บางกอก พัฒนา
85	บริษัท คริสเตียนี และนิลเส็น(ไทย)จำกัด(มหาชน)	รร.นานาชาติ สุขุมวิท15
86	บริษัท คริสเตียนี และนิลเส็น(ไทย)จำกัด(มหาชน)	BTS ราชพฤกษ์
87	บริษัท คริสเตียนี และนิลเส็น(ไทย)จำกัด(มหาชน)	มิชลิน สงขลา
88	บริษัท คริสเตียนี และนิลเส็น(ไทย)จำกัด(มหาชน)	พระตำหนักสกกลนคร
89	บริษัท คริสเตียนี และนิลเส็น(ไทย)จำกัด(มหาชน)	รถไฟฟ้า สวนต่อขยายสีลม
90	บริษัท คริสเตียนี และนิลเส็น(ไทย)จำกัด(มหาชน)	CP เมจิสระบุรี
91	บริษัท คริสเตียนี และนิลเส็น(ไทย)จำกัด(มหาชน)	MegaHome Maesot
92	บริษัท คริสเตียนี และนิลเส็น(ไทย)จำกัด(มหาชน)	แมคโคร พัทลุง
93	บริษัท คริสเตียนี และนิลเส็น(ไทย)จำกัด(มหาชน)	แมคโคร นครอิน
94	บริษัท คริสเตียนี และนิลเส็น(ไทย)จำกัด(มหาชน)	M-Tower สุขุมวิท 62
95	บริษัท คริสเตียนี และนิลเส็น(ไทย)จำกัด(มหาชน)	Schaeffler thailand new plant
96	บริษัท คริสเตียนี และนิลเส็น(ไทย)จำกัด(มหาชน)	แมคโคร พิชณุโลก2

97	บริษัท คริสเตียนี และนิลเส็น(ไทย)จำกัด(มหาชน)	แมคโคร พะเยา
98	บริษัท คริสเตียนี และนิลเส็น(ไทย)จำกัด(มหาชน)	Rice milk factory
99	บริษัท คริสเตียนี และนิลเส็น(ไทย)จำกัด(มหาชน)	แมคโคร โคราช 2
100	บริษัท คริสเตียนี และนิลเส็น(ไทย)จำกัด(มหาชน)	soy milk factory
101	บริษัท คริสเตียนี และนิลเส็น(ไทย)จำกัด(มหาชน)	โรงแรม สปริงฟีลด์ หัวหิน
102	บริษัท คริสเตียนี และนิลเส็น(ไทย)จำกัด(มหาชน)	โรงแรม สปริงฟีลด์ ชะอำ
103	บริษัท คริสเตียนี และนิลเส็น(ไทย)จำกัด(มหาชน)	โรงแรม โบ้ทเฮาส์ หัวหิน
104	บริษัท คริสเตียนี และนิลเส็น(ไทย)จำกัด(มหาชน)	โฮมโปร แพร่
105	บริษัท คริสเตียนี และนิลเส็น(ไทย)จำกัด(มหาชน)	โรงแป้งสมุทรปราการ
106	บริษัท คริสเตียนี และนิลเส็น(ไทย)จำกัด(มหาชน)	โลตัส เชียงขอม
107	บริษัท คริสเตียนี และนิลเส็น(ไทย)จำกัด(มหาชน)	โฮมโปร สระบุรี
108	บริษัท คริสเตียนี และนิลเส็น(ไทย)จำกัด(มหาชน)	เมกาโฮม นวนคร
109	บริษัท คริสเตียนี และนิลเส็น(ไทย)จำกัด(มหาชน)	แมคโคร ปากช่อง
110	บริษัท คริสเตียนี และนิลเส็น(ไทย)จำกัด(มหาชน)	เมกาโฮม แม่สอด
111	บริษัท คริสเตียนี และนิลเส็น(ไทย)จำกัด(มหาชน)	โฮมโปร ชัยภูมิ
112	บริษัท คริสเตียนี และนิลเส็น(ไทย)จำกัด(มหาชน)	ไรซ์ไซแอนท์ ระยอง
113	บริษัท คริสเตียนี และนิลเส็น(ไทย)จำกัด(มหาชน)	แมคโคร ชุมแพ
114	บริษัท คริสเตียนี และนิลเส็น(ไทย)จำกัด(มหาชน)	แมคโคร นครพนม
115	บริษัท คริสเตียนี และนิลเส็น(ไทย)จำกัด(มหาชน)	CP สมุทรสาคร
116	บริษัท คริสเตียนี และนิลเส็น(ไทย)จำกัด(มหาชน)	ร.ร นานาชาติ สุขุมวิท 15
117	บริษัท คริสเตียนี และนิลเส็น(ไทย)จำกัด(มหาชน)	แมคโคร แม่สาย
118	บริษัท คริสเตียนี และนิลเส็น(ไทย)จำกัด(มหาชน)	มหิดล
119	บริษัท คริสเตียนี และนิลเส็น(ไทย)จำกัด(มหาชน)	โลตัส สุราษฎร์ธานี
120	บริษัท คริสเตียนี และนิลเส็น(ไทย)จำกัด(มหาชน)	แมคโคร ศาลายา
121	บริษัท คริสเตียนี และนิลเส็น(ไทย)จำกัด(มหาชน)	โฮมโปร ศรีราชา
122	บริษัท คริสเตียนี และนิลเส็น(ไทย)จำกัด(มหาชน)	อวานี เจริญนคร
123	บริษัท คริสเตียนี และนิลเส็น(ไทย)จำกัด(มหาชน)	แมคโคร สมุทรสาคร

124	บริษัท คริสเตียนี และนิลเส็น(ไทย)จำกัด(มหาชน)	สะพานข้ามแยกทุ่งพระเมธ นครปฐม
125	บริษัท คริสเตียนี และนิลเส็น(ไทย)จำกัด(มหาชน)	แมคโคร ระนอง
126	บริษัท คริสเตียนี และนิลเส็น(ไทย)จำกัด(มหาชน)	แมคโคร มหาสารคาม
127	บริษัท คริสเตียนี และนิลเส็น(ไทย)จำกัด(มหาชน)	แมคโคร นครนายก
128	บริษัท คริสเตียนี และนิลเส็น(ไทย)จำกัด(มหาชน)	แมคโคร ทุ่งสงค์
129	บริษัท คริสเตียนี และนิลเส็น(ไทย)จำกัด(มหาชน)	แมคโคร ศรีนครินทร์
130	บริษัท คริสเตียนี และนิลเส็น(ไทย)จำกัด(มหาชน)	Market village สุวรรณภูมิ
131	บริษัท คริสเตียนี และนิลเส็น(ไทย)จำกัด(มหาชน)	Arcelk new factoy
132	CHOMTHAKOL CO., LTD	EUROPION TOWN : ON NUT RD.
133	CHOMTHAKOL CO., LTD	RESIDENCE : CHAENGWATTANA 6
134	CEMAC GENERAL CO., LTD	GOLF CLUB - HUA HIN
135	CEMAC GENERAL CO., LTD	BLACK MOUTHAN
136	CEMAC GENERAL CO., LTD	APARTTMENT NARATIWAT 8
137	CHEMCON SERVICE CO., LTD	RESIDENCE : RAMKHAMHAENG 24
138	บริษัท เจ ดับบลิว เอส คอนสตรัคชั่น จำกัด	PANDORA A 15 A 6 A 12
139	บริษัท เจ ดับบลิว เอส คอนสตรัคชั่น จำกัด	อาคารรวม 8 ชั้น ปทุม
140	บริษัท เจ ดับบลิว เอส คอนสตรัคชั่น จำกัด	OFFICE AND FACTORY
141	บริษัท เจ ดับบลิว เอส คอนสตรัคชั่น จำกัด	อาคารผู้ป่วนอก ท่าศาลา
142	บริษัท เจ ดับบลิว เอส คอนสตรัคชั่น จำกัด	ST. ANDOW INTER
143	บริษัท เจ ดับบลิว เอส คอนสตรัคชั่น จำกัด	การไฟฟ้า ลาดกระบัง
144	บริษัท เจ ดับบลิว เอส คอนสตรัคชั่น จำกัด	ร.ร ประชาคมนานาชาติ
145	บริษัท เจ ดับบลิว เอส คอนสตรัคชั่น จำกัด	The Tree community mall
146	บริษัท เจ ดับบลิว เอส คอนสตรัคชั่น จำกัด	The Jas @Wanghim
147	บริษัท เจ ดับบลิว เอส คอนสตรัคชั่น จำกัด	Ramayana Water Park
148	บริษัท เจ ดับบลิว เอส คอนสตรัคชั่น จำกัด	The Graden 9
149	บริษัท เจ ดับบลิว เอส คอนสตรัคชั่น จำกัด	Metro Riverfront รัตนาธิเบศร์
150	บริษัท เจ ดับบลิว เอส คอนสตรัคชั่น จำกัด	The Riviera condo
151	บริษัท เจ ดับบลิว เอส คอนสตรัคชั่น จำกัด	โรงพยาบาลปิยะเวท – พระราม 9
152	บริษัท เจ ดับบลิว เอส คอนสตรัคชั่น จำกัด	โรงเรียนนานาชาติรีเจนท์

153	บริษัท เจ ดับบลิว เอส คอนสตรัคชั่น จำกัด	MAINLY SILVER DESIGN
154	บริษัท เจ ดับบลิว เอส คอนสตรัคชั่น จำกัด	พัฒนาการคอนโด
155	บริษัท เจ ดับบลิว เอส คอนสตรัคชั่น จำกัด	โรงไฟฟ้าย่อยฉลองกรุง
156	บริษัท เจ ดับบลิว เอส คอนสตรัคชั่น จำกัด	ไบริท วงเวียนใหญ่
157	บริษัท เจ ดับบลิว เอส คอนสตรัคชั่น จำกัด	Baan jamjuree 2
158	บริษัท ไตรกรูป รัชดา จำกัด	ลุมพินีเพลส – นราธิวาสเจ้าพระยา
159	บริษัท คาดฟ้า จำกัด	พาร์ควิว เฟส 2 – วิวาศิรั้งสิต
160	บริษัท 3 พร จำกัด	ลุมพินีเพลส – ปิ่นเกล้า
161	บริษัท 3 พร จำกัด	ลุมพินีเพลส – ศูนย์วัฒนธรรม
162	บริษัท เอสทีเอ็น คอนสตรัคชั่น จำกัด	ท่าฟ้ารีสอร์ท จ. ภูเก็ต
163	บริษัท เอสทีเอ็น คอนสตรัคชั่น จำกัด	โรงแรม โนราบีช รีสอร์ท
164	บริษัท เอสทีเอ็น คอนสตรัคชั่น จำกัด	โรงแรม กานดาบุรี จ.ภูเก็ต
165	บริษัท เอสทีเอ็น คอนสตรัคชั่น จำกัด	อิมเมจิกแมกซ์ – ถนนนราธิวาส
166	บริษัท เอสทีเอ็น คอนสตรัคชั่น จำกัด	โรงแรม เอวาซอน จ.ภูเก็ต
167	บริษัท พลีบลท์ จำกัด (มหาชน)	Rende condo สุขุมวิท 23
168	บริษัท พลีบลท์ จำกัด (มหาชน)	โรงผลิตไฟฟ้าราชบุรีโฮลดิ้ง
169	บริษัท พลีบลท์ จำกัด (มหาชน)	วัดพระธรรมกาย
170	บริษัท พลีบลท์ จำกัด (มหาชน)	Zire Wongamat condo Pattaya
171	บริษัท พลีบลท์ จำกัด (มหาชน)	The Trust พระราม 3
172	บริษัท พลีบลท์ จำกัด (มหาชน)	The tempo 5 ไทรมา
173	บริษัท พลีบลท์ จำกัด (มหาชน)	Siam@Pattaya
174	บริษัท พลีบลท์ จำกัด (มหาชน)	The room BTS วงเวียนใหญ่
175	บริษัท พลีบลท์ จำกัด (มหาชน)	The Crest สุขุมวิท 34
176	บริษัท เจ ที เค พรिकासท์	S-Sense TownHouse นวมินทร์ 42
177	บริษัท เจ ที เค พรिकासท์	โครงการพรภิรมย์ 3
178	บริษัท เจ ที เค พรिकासท์	บ้านกลางเมือง รัตนาธิเบศร์+
179	บริษัท เจ ที เค พรिकासท์	คสท.Precast concrete Hotel
180	บริษัท เจ ที เค พรिकासท์	บ้านกลางเมือง โชคชัย 4
181	บริษัท เจ ที เค พรिकासท์	The Pleno ศรีนครินทร์
182	บริษัท ฤทธา จำกัด	โฮมโปรสมุทรสาคร
183	บริษัท ฤทธา จำกัด	SUVARNABHUMI Markey villa

184	บริษัท พลิบิวท์ จำกัด (มหาชน)	บางใหญ่ พลาซ่า
185	บริษัท พลิบิวท์ จำกัด (มหาชน)	The Trust นครปฐม
186	บริษัท พลิบิวท์ จำกัด (มหาชน)	The tempo grand สาทร วุฒากาศ
187	บริษัท ดีคอน อัลไลแอนซ์จำกัด	โครงการ เอื้ออาทร มินบุรี
188	บริษัท ดีคอน อัลไลแอนซ์จำกัด	โครงการ เอื้ออาทร หทัยราษฎร์
189	บริษัท ดีคอน อัลไลแอนซ์จำกัด	โครงการ เอื้ออาทรนาดี จ.สมุทรสาคร
190	บริษัท ดีคอน อัลไลแอนซ์จำกัด	โครงการ เอื้ออาทร ซ.วัดศรีวารีน้อย
191	บริษัท ดีคอน อัลไลแอนซ์จำกัด	โครงการ เอื้ออาทร พระราม2
192	บริษัท ดีคอน อัลไลแอนซ์จำกัด	คอนโด เอ สเปซ ซ.สุขุมวิท77
193	บริษัท ดีคอน อัลไลแอนซ์จำกัด	คอนโด เอ สเปซ ถ.อโศก
194	บริษัท ดี.เค.เจ คอนสตรัคชั่น จำกัด	คอนโด พาร์คแลนด์ ศรีนครินทร์
195	บริษัท ดี.เค.เจ คอนสตรัคชั่น จำกัด	แอฟโซลูท โยคะ จ.ภูเก็ต
196	บริษัท ดี.เค.เจ คอนสตรัคชั่น จำกัด	คอนโด ซ.สุขุมวิท49
197	บริษัท แสงฟ้า ก่อสร้าง จำกัด	OAKWOOD ซ.ทองหล่อ
198	บริษัท ชินเท็ค คอนสตรัคชั่น จำกัด (มหาชน)	CENTRIC SCENE 2 ซ.อารีย์
199	บริษัท เจมิไนย แอนด์ แอสโซซิเอท จำกัด	กรมราชองครักษ์
200	บริษัท เจมิไนย แอนด์ แอสโซซิเอท จำกัด	ศูนย์เยาวชนหนองจอก
201	บริษัท เจมิไนย แอนด์ แอสโซซิเอท จำกัด	ศูนย์เยาวชนบึงกุ่ม
202	บริษัท เจมิไนย แอนด์ แอสโซซิเอท จำกัด	มหาลัษราชมงคล หัวหิน
203	บริษัท เจมิไนย แอนด์ แอสโซซิเอท จำกัด	หอประชุมวไลยงกรณ์
204	บริษัท เจมิไนย แอนด์ แอสโซซิเอท จำกัด	มหาลัษราชภัฏ จ.สุรินทร์
205	บริษัท เจมิไนย แอนด์ แอสโซซิเอท จำกัด	มหาลัษราชภัฏ จ.เลย